



YANMAR

**PRIJSLIJST PLEZIERVAART &
LIGHT DUTY COMMERCIAL
SEPTEMBER 2023**



Foto: KM Yachting

PROVEN MARINE TECHNOLOGY

www.yanmar.com/marine

ZEILBOOT MOTOREN

10 - 195 PK

Motor type	kW/pk	Cilinders (T=Turbo)	Cilinder inhoud (L)	Toerental omw/min	Brandstof inspuiting	Paneel/besturing dynamo/kabellengte	Type keer-koppeling	Schake-ling	Beschikbare overbrenging	Droog gewicht incl. keer-koppeling	Prijs excl. BTW	Emissie certificaten
1GM10***	6.7 / 9.1	1	0.318	3600	M	A, 12V/40A, 3m	KM2P-1*	M	2.21 - 2.62 - 3.22	81	€ 6.070	a d e
1GM10C*** / v	6.7 / 9.1	1	0.318	3600	M	A, 12V/40A, 3m	SD25*	M	2.64	104	€ 8.230	a d e
2YM15	10.3 / 14	2	0.570	3600	M	B20, 12V/125A, 4m	KM2P-1*	M	2.21 - 2.62 - 3.22	113	€ 7.920	a b d e
2YM15C v	10.3 / 14	2	0.570	3600	M	B20, 12V/125A, 4m	SD25*	M	2.64	134	€ 10.080	a b d e
3YM20	15.4 / 21	3	0.854	3600	M	B20, 12V/125A, 4m	KM2P-1*	M	2.21 - 2.62 - 3.22	120	€ 8.940	a b d e
3YM20C v	15.4 / 21	3	0.854	3600	M	B20, 12V/125A, 4m	SD25*	M	2.64	144	€ 11.050	a b d e
3YM30AE	21.3 / 29	3	1.266	3200	M	B20, 12V/125A, 4m	KM2P-1*	M	2.21 - 2.62	137	€ 10.100	a b d e
3YM30AEC v	21.3 / 29	3	1.266	3200	M	B20, 12V/125A, 4m	SD25*	M	2.64	157	€ 12.260	a b d e
3JH40	29.4 / 40	3	1.642	3000	CR	YD25, 12V/125A, 5m	KM35P/A*	M	2.36 - 2.61 / 2.33 - 2.64	205	€ 12.420	a b d e
3JH40C v	29.4 / 40	3	1.642	3000	CR	YD25, 12V/125A, 5m	SD60-5*	M/E	2.23 - 2.49	236	€ 14.740	a b d e
4JH45	33.1 / 45	4	2.190	3000	CR	YD25, 12V/125A, 5m	KM35P/A*	M	2.36 - 2.61 / 2.33 - 2.64	235	€ 13.220	a b d e
4JH45	33.1 / 45	4	2.190	3000	CR	YD25, 12V/125A, 5m	ZF30M*	M	2.15 - 2.70	243	€ 14.950	a b d e
4JH45	33.1 / 45	4	2.190	3000	CR	YD25, 12V/125A, 5m	ZF25-1-A**	M/E	1.93 - 2.80	253	€ 15.300	a b d e
4JH45C v	33.1 / 45	4	2.190	3000	CR	YD25, 12V/125A, 5m	SD60-5*	M/E	2.23 - 2.49	264	€ 15.580	a b d e
4JH57	41.9 / 57	4	2.190	3000	CR	YD25, 12V/125A, 5m	KM35P/A*	M	2.36 - 2.61 / 2.33 - 2.64	235	€ 14.380	a b d e
4JH57	41.9 / 57	4	2.190	3000	CR	YD25, 12V/125A, 5m	ZF30M*	M	2.15 - 2.70	243	€ 15.960	a b d e
4JH57	41.9 / 57	4	2.190	3000	CR	YD25, 12V/125A, 5m	ZF25-1 /A**	M/E	1.93 - 2.80	253	€ 16.410	a b d e
4JH57C v	41.9 / 57	4	2.190	3000	CR	YD25, 12V/125A, 5m	SD60-5*	M/E	2.23 - 2.49	264	€ 16.700	a b d e
4JH80	58.8 / 80	4T	1.995	3200	CR	YD25, 12V/125A, 5m	KM4A2*	M	2.14 - 2.63	262	€ 17.770	a b d e
4JH80	58.8 / 80	4T	1.995	3200	CR	YD25, 12V/125A, 5m	KMH4A**	M	2.04 - 2.45	261	€ 18.620	a b d e
4JH80	58.8 / 80	4T	1.995	3200	CR	YD25, 12V/125A, 5m	ZF30M*	M	2.15 - 2.70	254	€ 18.620	a b d e
4JH80	58.8 / 80	4T	1.995	3200	CR	YD25, 12V/125A, 5m	ZF25-1 /A**	M/E	1.93 - 2.80	262	€ 19.030	a b d e
4JH80C v	58.8 / 80	4T	1.995	3200	CR	YD25, 12V/125A, 5m	SD60-4*	M/E	2.23 - 2.49	274	€ 19.820	a b d e
4JH80	58.8 / 80	4T	1.995	3200	CR	VC20, 12V/125A, 5m	SD15	E	2.51	319	Op aanvraag	a b d e
4JH110	80.9 / 110	4T	1.995	3200	CR	YD25, 12V/125A, 5m	KM4A2*	M	2.14 - 2.63	262	€ 20.800	a b d e
4JH110	80.9 / 110	4T	1.995	3200	CR	YD25, 12V/125A, 5m	KMH4A**	M	2.04 - 2.45	261	€ 21.700	a b d e
4JH110	80.9 / 110	4T	1.995	3200	CR	YD25, 12V/125A, 5m	KMH50V**	M/E	1.22 - 1.58 - 2.08 - 2.47	305	€ 26.480	a b d e

Motor type	kW/pk	Cilinders (T=Turbo)	Cilinder inhoud (L)	Toerental omw/min	Brandstof inspuiting	Paneel/besturing dynamo/kabellengte	Type keer-koppeling	Schake-ling	Beschikbare overbrenging	Droog gewicht incl. keer-koppeling	Prijs excl. BTW	Emissie certificaten
4JH110	80.9 / 110	4T	1.995	3200	CR	YD25, 12V/125A, 5m	ZF30M*	M	2.15 - 2.70	254	€ 21.960	a b d e
4JH110	80.9 / 110	4T	1.995	3200	CR	YD25, 12V/125A, 5m	ZF25-1 /A**	M/E	1.93 - 2.80	262	€ 21.310	a b d e
4JH110	80.9 / 110	4T	1.995	3200	CR	VC20, 12V/125A, 5m	SD15	E	2.51	319	Op aanvraag	a b d e
4LV150	110 / 150	4T	2.755	3500	CR	YD25, 12V/130A, 5m	KMH50A**	M/E	1.67 - 2.13 - 2.43	384	€ 30.170	a b d e
4LV150	110 / 150	4T	2.755	3500	CR	YD25, 12V/130A, 5m	ZF68/A**	M/E	1.56 - 2.04 2.52 - 2.68 - 2.78	377	€ 31.220	a b d e
4LV170	125 / 170	4T	2.755	3500	CR	YD25, 12V/130A, 5m	KMH50A**	M/E	1.67 - 2.13 - 2.43	384	€ 31.340	a b d e
4LV170	125 / 170	4T	2.755	3500	CR	YD25, 12V/130A, 5m	ZF68/A**	M/E	1.56 - 2.04 2.52 - 2.68 - 2.78	377	€ 32.390	a b d e
4LV195	143 / 195	4T	2.755	3500	CR	YD25, 12V/130A, 5m	KMH50A**	M/E	1.67 - 2.13 - 2.43	384	€ 32.500	a b c d e
4LV195	143 / 195	4T	2.755	3500	CR	YD25, 12V/130A, 5m	ZF68/A**	M/E	1.56 - 2.04 2.52 - 2.68 - 2.78	377	€ 33.550	a b c d e

Bovenstaande prijzen voor zeilbootmotoren zijn gebaseerd op mechanische schakeling. Elektronische schakeling is standaard op de 4JH80 SD15 & 4JH110 SD15 en verkrijgbaar tegen meerprijs waar aangegeven M/E. Twin en andere installaties op aanvraag.

STANDAARD LEVERINGSOMVANG ZEILBOOT MOTOREN

Alle zeilbootmotoren worden geleverd met 12 Volt elektrische uitvoering en elektrische stopinrichting vanaf YM serie, tussenkabel, motorsteunen en flexibele motorrubbers, instructieboek en olie en koelvloeistof (exclusief boiler inhoud).

GM serie

- 3m bekabeling
- 3m stopkabel
- A paneel
- 12V/40A dynamo



A Paneel

YM serie

- 4m bekabeling
- B20 digitaal sleutelvrij paneel
- 12V/125A dynamo



B20 Paneel

JH serie

- 5m bekabeling
- YD25 digitaal sleutelvrij paneel
- 12V/125A dynamo



YD25 Display

4LV Serie

- 5m bekabeling
- YD25 digitaal sleutelvrij paneel
- 12V/130A dynamo



YD25 Display



VC20 System



VC20 Side mount controlhead

Optioneel YANMAR VC20 elektronisch besturingssysteem voor JH-CR en 4LV met elektrische schakeling

- YANMAR VC20 Vessel control systeem
- Multifunctioneel kleuren display
- Display en start/stop paneel met drukknoppen
- Noodpaneel
- Gashendel chroom

OPMERKINGEN

- * Mechanische schakeling
- ** Hydraulische schakeling
- *** Direkte koeling
- v Prijs op basis van standaard saildrive en reductie
- w Prijzen exclusief propellerset

E Electrisch
M Mechanisch
CR Common rail technologie

EMISSIE CERTIFICATEN PLEZIERVAART

- a RCD 2 (EU Recreational Craft Directive)
- b US/EPA Tier 3
- c IMO Tier 2 (>130 kW)
- d BSO II (enkele installatie)
- e BSO II (dubbele installatie)

Emissie certificaten bij commercieel gebruik op aanvraag

LEVERINGSVOORWAARDEN

Levering franco Benelux; prijzen per stuk excl. BTW; 2 jaar garantie en 2 + 3 jaar garantie op geselecteerde motoren t/m 110 pk bij recreatief gebruik (zie garantievoorwaarden); voorwaarden conform "Incoterms 2010". Zie voor relevantie ISO-norm voor vermogensmeting de desbetreffende motorbrochure. Andere motor-, keer-koppeling- en reductiecombinaties in overleg. Prijswijzigingen en fouten voorbehouden. Voorgaande prijslijsten komen hiermee te vervallen. Kijk voor aanvullende motor informatie en garantievoorwaarden op www.yanmar.com/marine



MOTORBOOT MOTOREN

150 - 640 PK



Motortype	kW/pk	Cilinders (T=Turbo)	Cilinder inhoud (L)	Toerental omw/min	Brandstof inspuiting	Paneel/besturing dynamo/kabellengte	Type keer-koppeling	Schake-ling	Beschikbare overbrenging	Droog gewicht incl. keer-koppeling	Prijs excl. BTW	Emissie certificaten
4LV150	110 / 150	4T	2.755	3500	CR	VC20, 12V/130A, 5m	KMH50A**	E/M	1.67 - 2.13 - 2.43	384	€ 36.060	a b c d e
4LV150	110 / 150	4T	2.755	3500	CR	VC20, 12V/130A, 5m	ZF68/A**	E/M	1.56 - 2.04 - 2.52 - 2.68 - 2.78	377	€ 37.540	a b c d e
4LV150	110 / 150	4T	2.755	3500	CR	VC20, 12V/130A, 5m	KMH50V**	E/M	1.22 - 1.58 - 2.08 - 2.47	407	€ 39.000	a b c d e
4LV170	125 / 170	4T	2.755	3500	CR	VC20, 12V/130A, 5m	KMH50A**	E/M	1.67 - 2.13 - 2.43	384	€ 37.220	a b c d e
4LV170	125 / 170	4T	2.755	3500	CR	VC20, 12V/130A, 5m	ZF68/A**	E/M	1.56 - 2.04 - 2.52 - 2.68 - 2.78	377	€ 38.710	a b c d e
4LV170	125 / 170	4T	2.755	3500	CR	VC20, 12V/130A, 5m	KMH50V**	E/M	1.22 - 1.58 - 2.08 - 2.47	407	€ 40.160	a b c d e
4LV195	143 / 195	4T	2.755	3500	CR	VC20, 12V/130A, 5m	KMH50A**	E/M	1.67 - 2.13 - 2.43	384	€ 38.390	a b c d e
4LV195	143 / 195	4T	2.755	3500	CR	VC20, 12V/130A, 5m	ZF68/A**	E/M	1.56 - 2.04 - 2.52 - 2.68 - 2.78	377	€ 39.870	a b c d e
4LV195	143 / 195	4T	2.755	3500	CR	VC20, 12V/130A, 5m	KMH50V**	E/M	1.22 - 1.58 - 2.08 - 2.47	407	€ 41.330	a b c d e
4LV195 **	143 / 195	4T	2.755	3500	CR	VC20, 12V/130A, 5m	ZTH370**	E/M	1.65 - 1.78 - 1.97	407	€ 47.620	a b c d e
4LV230	169 / 230	4T	2.755	3800	CR	VC20, 12V/130A, 5m	KMH50A**	E/M	1.67 - 2.13 - 2.43	384	€ 39.870	a b c d e
4LV230	169 / 230	4T	2.755	3800	CR	VC20, 12V/130A, 5m	ZF68/A**	E/M	1.56 - 2.04 - 2.52 - 2.68 - 2.78	377	€ 41.360	a b c d e
4LV230	169 / 230	4T	2.755	3800	CR	VC20, 12V/130A, 5m	KMH50V**	E/M	1.22 - 1.58 - 2.08 - 2.47	407	€ 42.810	a b c d e
4LV230 **	169 / 230	4T	2.755	3800	CR	VC20, 12V/130A, 5m	ZTH370**	E/M	1.65 - 1.78 - 1.97	407	€ 49.100	a b c d e
4LV250	184 / 250	4T	2.755	3800	CR	VC20, 12V/130A, 5m	KMH50A**	E/M	1.67 - 2.13 - 2.43	384	€ 41.040	a b c d e
4LV250	184 / 250	4T	2.755	3800	CR	VC20, 12V/130A, 5m	ZF68/A**	E/M	1.56 - 2.04 - 2.52 - 2.68 - 2.78	377	€ 42.530	a b c d e
4LV250	184 / 250	4T	2.755	3800	CR	VC20, 12V/130A, 5m	KMH50V**	E/M	1.22 - 1.58 - 2.08 - 2.47	407	€ 43.980	a b c d e
4LV250 **	184 / 250	4T	2.755	3800	CR	VC20, 12V/130A, 5m	ZTH370**	E/M	1.65 - 1.78 - 1.97	407	€ 50.270	a b c d e
8LV320	235 / 320	V8 twin T	4.461	3800	CR	VC20, 12V/180A, 5m	KMH50A**	E	1.67 - 2.13 - 2.43	487	€ 46.320	a b c d e
8LV320	235 / 320	V8 twin T	4.461	3800	CR	VC20, 12V/180A, 5m	KMH52V**	E	1.58 - 2.08 - 2.47	512	€ 48.610	a b c d e
8LV320	235 / 320	V8 twin T	4.461	3800	CR	VC20, 12V/180A, 5m	ZF220-1**	E	Op aanvraag	510	€ 50.700	a b c d e
8LV320 **	235 / 320	V8 twin T	4.461	3800	CR	VC20, 12V/180A, 5m	ZTH370**	E	1.65 - 1.78	547	€ 56.890	a b c d e
8LV370	272 / 370	V8 twin T	4.461	3800	CR	VC20, 12V/180A, 5m	KMH50A**	E	1.67 - 2.13 - 2.43	487	€ 49.970	a b c d
8LV370	272 / 370	V8 twin T	4.461	3800	CR	VC20, 12V/180A, 5m	KMH52V**	E	1.58 - 2.08 - 2.47	512	€ 52.270	a b c d
8LV370	272 / 370	V8 twin T	4.461	3800	CR	VC20, 12V/180A, 5m	ZF220-1**	E	Op aanvraag	510	€ 54.360	a b c d
8LV370 **	272 / 370	V8 twin T	4.461	3800	CR	VC20, 12V/180A, 5m	ZTH370**	E	1.65 - 1.78	547	€ 60.440	a b c d

Motortype	kW/pk	Cilinders (T=Turbo)	Cilinder inhoud (L)	Toerental omw/min	Brandstof inspuiting	Paneel/besturing dynamo/kabellengte	Type keer-koppeling	Schake-ling	Beschikbare overbrenging	Droog gewicht incl. keer-koppeling	Prijs excl. BTW	Emissie certificaten
6LY400	294 / 400	6T	5.813	3300	CR	VC20, 12V/120A, 5m	KMH61A**	E	1.55 - 2.04 - 2.43	666	€ 56.470	a b c d
6LY400	294 / 400	6T	5.813	3300	CR	VC20, 12V/120A, 5m	KMH61V**	E	1.49 - 1.98 - 2.43	698	€ 58.690	a b c d
6LY400	294 / 400	6T	5.813	3300	CR	VC20, 12V/120A, 5m	ZF280-1/A**	E	Op aanvraag	698	€ 62.600	a b c d
6LY440	324 / 440	6T	5.813	3300	CR	VC20, 12V/120A, 5m	KMH61A**	E	1.55 - 2.04 - 2.43	666	€ 59.600	a b c d
6LY440	324 / 440	6T	5.813	3300	CR	VC20, 12V/120A, 5m	KMH61V**	E	1.49 - 1.98 - 2.43	698	€ 61.820	a b c d
6LY440	324 / 440	6T	5.813	3300	CR	VC20, 12V/120A, 5m	ZF280-1/1A**	E	Op aanvraag	698	€ 65.730	a b c d
6LF485	356 / 485	6T	6.728	3000	CR	VC20, 12V/90A, 10m	ZF280-1/1A/1V**	E	Op aanvraag	834	Op aanvraag	a b c
6LF530	390 / 530	6T	6.728	3000	CR	VC20, 12V/90A, 10m	ZF286/A/1V**	E	Op aanvraag	766	Op aanvraag	a b c
6LF550	404 / 550	6T	6.728	3000	CR	VC20, 12V/90A, 10m	ZF286/A/1V**	E	Op aanvraag	766	Op aanvraag	a b c
6LT500	367 / 500	6T	8.710	2530	CR	VC20, 24V/120A, 10m	ZF280-1/1A/1V**	E	Op aanvraag	1053	Op aanvraag	a b c
6LT580	426 / 580	6T	8.710	2530	CR	VC20, 24V/120A, 10m	ZF286/A/1V**	E	Op aanvraag	985	Op aanvraag	a b c
6LT640	470 / 640	6T	8.710	2530	CR	VC20, 24V/120A, 10m	ZF305/A/325-1V**	E	Op aanvraag	n.t.b.	Op aanvraag	a b c

Bovengestaande prijzen voor motorboot motoren zijn gebaseerd op elektrische schakeling. Mechanische schakeling is verkrijgbaar op de 4LV serie tegen minderprijs. Twin en andere installaties op aanvraag.

STANDAARD LEVERINGSOMVANG MOTORBOOT MOTOREN

Alle motorboot motoren m.u.v. LT serie worden standaard geleverd met 12 Volt elektrische uitvoering en elektrische stopinrichting, tussenkabel, motorsteunen en flexibele motorrubbers, instructieboek en olie en koelvloeistof (exclusief boiler inhoud).

LV Serie / LY Serie

- 12V Elektrische uitvoering
- 5m bekabeling
- VC20 Vessel Control System
- Multifunctioneel kleuren display
- Start/stop paneel met drukknoppen
- Noodpaneel met mogelijkheid voor schakelen en gas geven
- Gashendel chroom inclusief trolling of tilt / trim knop (afhankelijk van gekozen keerkoppeling of ZT Sterndrive)
- Flexibele motorrubbers

LF Serie

- 12V Elektrische uitvoering (24V optioneel)
- 10m bekabeling
- VC20 Vessel Control System
- Multifunctioneel kleuren display
- Start/stop paneel met drukknoppen
- Noodpaneel met mogelijkheid voor schakelen en gas geven
- Gashendel chroom inclusief trolling of tilt / trim knop
- 6" Uitlaat bocht
- Flexibele motorrubbers

LT Serie

- 24V Elektrische uitvoering
- 10m bekabeling
- VC20 Vessel Control System
- Multifunctioneel kleuren display
- Start/stop paneel met drukknoppen
- Noodpaneel met mogelijkheid voor schakelen en gas geven
- Gashendel chroom inclusief trolling of tilt / trim knop
- 6" Uitlaat bocht
- Flexibele motorrubbers

YANMAR VC20 elektronisch besturings-systeem met elektrische schakeling

- YANMAR VC20 Vessel control systeem
- Multifunctioneel kleuren display
- Display en start/stop paneel met drukknoppen
- Noodpaneel
- Gashendel chroom



VC20 System



VC20 Side mount controlhead

OPMERKINGEN

- * Mechanische schakeling
- ** Hydraulische schakeling
- ^ Prijs op basis van standaard saildrive en reductie
- ^^ Prijzen exclusief propellerset

E Electrisch
M Mechanisch
CR Common rail technologie

EMISSIE CERTIFICATEN PLEZIERVAART

- a RCD 2 (EU Recreational Craft Directive)
- b US/EPA Tier 3
- c IMO Tier 2 (>130 kW)
- d BSO II (enkele installatie)
- e BSO II (dubbele installatie)

Emissie certificaten bij commercieel gebruik op aanvraag

LEVERINGSVOORWAARDEN

Levering franco Benelux; prijzen per stuk excl. BTW; 2 jaar garantie en 2 + 3 jaar garantie op geselecteerde motoren t/m 110 pk bij recreatief gebruik (zie garantievoorwaarden); voorwaarden conform "Incoterms 2010". Zie voor relevantie ISO-norm voor vermogensmeting de desbetreffende motorbrochure. Andere motor-, keerkoppeling- en reductiecombinaties in overleg. Prijswijzigingen en fouten voorbehouden. Voorgaande prijslijsten komen hiermee te vervallen. Kijk voor aanvullende motor informatie en garantievoorwaarden op www.yanmar.com/marine



OPTIES

OPTIONELE PANELEN

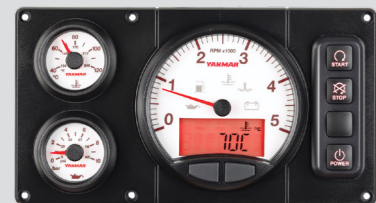
B25 Paneel

Optioneel voor zeilboot motoren JH en 4LV serie.



C35 Paneel

Optioneel voor zeilbootmotoren met JH en 4LV serie.



YD42 Multifunctioneel Kleurendisplay

Motorgegevens, snelheid, wind, diepte, AIS data en meer in één oogopslag. Optioneel voor JH, 4LV, 8LV & 6LY serie.



OPTIES OM MAKKELIJK TE MANOEUVREREN

Opties

JC10A Joystick Systeem voor ZT370 Sterndrive LV Serie

Prijs excl. BTW

Prijs op aanvraag

JC20A Joystick Systeem Inboard JH-CR, LV, LY Serie

Prijs op aanvraag

JC10A



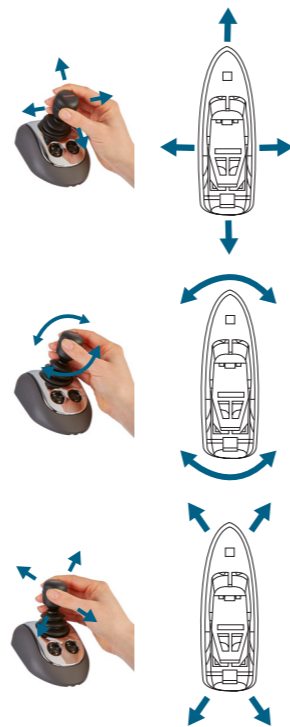
JC20A



*Alleen in combinatie met elektronische transmissie.

Zorgeloos varen!

- ◆ Onze joystick systemen voor sterndrive en binnenboordmotoren maken aanmeren makkelijker dan ooit tevoren!
- ◆ Nauwkeurige besturing met een lichte aanraking van de joystick.
- ◆ Comfortabel en soepel schakelen door de hydraulische koppeling



OPTIE PRIJSLIJST

1GM; 10 pk

B20 paneel + sensorkit en relay i.p.v. A paneel	€ 720
Contactslot	€ 100
Reserve onderdelen kit GM voor aan boord	€ 50

YM serie; 14 - 29 pk

6m kabel in plaats van 4m	€ 20
Tank meter incl. kabels voor B20 paneel	€ 160
Hoge uitlaatbocht	€ 140
Semi dubbelpolige uitvoering 3YM20/30	€ 1.000
Contactslot	€ 100
Reserve onderdelen kit YM voor aan boord	€ 50

JH-CR serie; 40 - 110 pk

10m kabel in plaats van 5m	€ 50
Hoge uitlaatbocht 40/45/57 pk	€ 260
Hoge uitlaatbocht 80/110 pk	€ 520
Omgedraaide zeewaterpomp (80/110 pk) (i.p.v. Front mounted SWP)	€ 0
Tweede dynamo Valeo 12V/125A of 24V/65A	€ 2.060
Tweede dynamo Valeo 24V/110A met externe 3-traps regelaar	
Alpha Pro voor 4JH80/110	€ 3.700
B25 paneel in plaats van YD25 paneel	€ 70
C35 paneel in plaats van YD25 paneel	€ 350
Verlengde Saildrive SD60 (75 mm)	€ 200
NMEA kit voor uitlezen motordata op plotter bij mechanische bediening	€ 520
Semi dubbelpolige uitvoering	€ 1.600
Mechanische troling (ZF25/ZF25A/KMH4A)	€ 850
Tank meter voor B25 of C35 paneel	€ 110
Kabel voor tank meter bij B25 paneel	€ 50
Contactslot met Man Over Boord schakeling	€ 150
SOLAS optie incl. certificaat (fabrieks gemonteerd)	€ 1.800
Reserve onderdelen kit JH-CR voor aan boord	€ 150
YD42 display met A15 Start Stop paneel i.p.v. YD25 paneel	€ 280
VC20 Elektronische bediening met top- of zijmontage handel	Op aanvraag
2e Stuurstand	Op aanvraag
VC20 display met A15 Start Stop paneel i.p.v. YD25 paneel	Op aanvraag

4LV serie; 150 - 250 pk

10m kabel in plaats van 5m	€ 50
20m kabel in plaats van 5m	€ 100
Hoge uitlaatbocht	€ 570
NMEA kit voor uitlezen motordata op plotter bij elektronische bediening	€ 650
Semi dubbelpolige uitvoering	€ 800
Olie peilstok bakboord zijde vanaf vliegwieltzijde	€ 60
Elektronische troling (KMH50)	€ 3.200
Tweede dynamo Mastervolt 12V/130A of 24V/110A incl Alpha Pro Regelaar	€ 4.640
VC20 elektronische zijmontage i.p.v. topmontage elektronisch gashandel	€ 310
Man Over Boord schakeling (enkele installatie)	€ 200
SOLAS optie incl. certificaat (fabrieks gemonteerd)	€ 1.290
Reserve onderdelen kit 4LV voor aan boord	€ 350
2e Stuurstand	Op aanvraag

YANMAR olie & koelvloeistof

YANMAR Genuine Engine Oil 15W40 1L	€ 10
YANMAR Genuine Engine Oil 15W40 5L	€ 40
YANMAR Genuine Long Life Coolant 1L	€ 10
YANMAR Genuine Long Life Coolant 5L	€ 40
YANMAR SAE30 1L voor Yanmar (by Kanzaki) transmissies	€ 10
YANMAR ATF 1L voor ZF25/30/45/63/68 transmissies	€ 10

Retail Price Excl. VAT

8LV serie; 320 - 370 pk

10m kabel in plaats van 5m	€ 50
20m kabel in plaats van 5m	€ 100
Hoge uitlaatbocht	€ 520
NMEA kit voor uitlezen motordata op plotter	€ 650
Semi dubbelpolige uitvoering	€ 2.000
Man Over Boord schakeling (enkele installatie)	€ 200
Contra roterende propeller set voor ZT370	€ 1.860
SOLAS optie incl. certificaat (fabrieks gemonteerd)	€ 1.600
Reserve onderdelen kit 8LV voor aan boord	€ 550
2e Stuurstand	Op aanvraag
Elektronische troling	Op aanvraag

6LY serie; 400 - 440 pk

10m kabel in plaats van 5m	€ 50
20m kabel in plaats van 5m	€ 100
Hoge uitlaatbocht	€ 930
NMEA kit voor uitlezen motordata op plotter	€ 650
Tweede dynamo 12V/120A or 24V/45A	€ 2.060
Tweede dynamo 24V/110A Mastervolt inclusief Alpha Pro Reglaar	€ 4.640
Semi dubbelpolige uitvoering	€ 800
Man Over Boord schakeling (enkele installatie)	€ 200
SOLAS optie incl. certificaat (fabrieks gemonteerd)	€ 1.600
Reserve onderdelen kit 6LY-CR voor aan boord	€ 400
Elektronische troling	Op aanvraag

6LF serie; 485 - 550 pk

24V 2-pole electrical system	
20M wire harness instead of 10m	
Secondary alternator kit 24V/110A incl Alpha pro regulator	
Gearbox assembly kit	
Front PTO connection set	
NMEA 2000 Kit for monitoring engine date on chartplotter	
JC20 inboard joystick system icw Vetus proportional bow thruster	
EIAP NoX Certificate	
On board spare parts kit 6LF	Op aanvraag

6LT serie; 500 - 640 pk

20M wire harness instead of 10m	
Secondary alternator kit 24V/110A incl Alpha pro regulator	
Gearbox assembly kit	
Front PTO connection set	
NMEA 2000 kit for monitoring engine date on chartplotter	
JC20 inboard joystick system icw Vetus proportional bow thruster	
EIAP NoX certificate	
On board spare parts kit 6LF	Op aanvraag

Algemene opties

Boiler aansluitingen standaard YM of JH	€ 110
Boiler aansluitingen premium YM of JH	€ 220
Boiler aansluitingen premium 4LV of 8LV	€ 310
6m FKM Brandstofslang (aanbevolen voor Common Rail motoren)	€ 140
Chromen randen voor B25 of C35 paneel	€ 40
GVK Motorfundatie SD25 of SD60	€ 1.000
Cone nut kit Saildrive SD25 of SD60	€ 100
SD60 adapterplaat t.v.v. SD50	€ 730
Mechanische zijmontage gashandel YANMAR	€ 310
Boiler aansluitingen 6LT of 6LF	Op aanvraag



YANMAR group companies



WWW.YANMAR.COM/MARINE

